

Tài liệu cần được  
bảo quản

Cám ơn Quý khách hàng đã lựa chọn sản phẩm của AXCIS JAPAN  
Vui lòng đọc kĩ hướng dẫn trước khi sử dụng để sử dụng sản phẩm một cách an toàn  
※Để đảm bảo an toàn, việc lắp đặt hoặc tháo gỡ nên được thực hiện bởi thợ điện chuyên nghiệp.

## HS2936 CERAMIC PLATE PUSH SWITCH BLACK

### Bước chuẩn bị



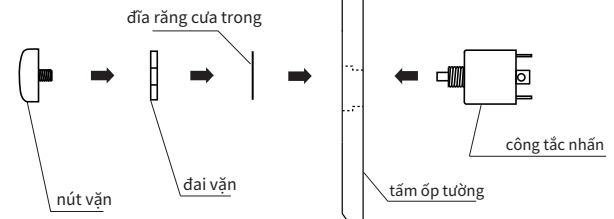
### Các bộ phận chi tiết



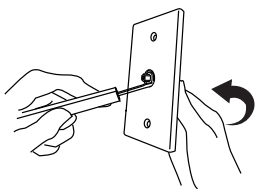
### Cách lắp đặt

- Gắn công tắc nhấn từ mặt sau của tấm ốp, siết cố định đĩa răng cửa trong bằng đai vận ở mặt trước.  
※ Khi cố định đai vận có thể dùng vật có đầu nhọn dẹp như vít trụ để chêm vào khoảng trống giữ tấm ốp và đai vận, sau đó xoay công tắc để siết chặt từ mặt sau như hình 1.
- Gắn và siết chặt vòng cố định trên mặt trước tấm ốp tường.
- Khi nối điện, xin vui lòng sử dụng thêm "đầu cos bấm dây điện" hoặc "nút nhựa cách điện" để đảm bảo mạch điện kín. Thực hiện đầy đủ các bước bảo đảm an toàn điện theo quy định tại Việt Nam.
- Cố định tấm ốp với hộp điện bằng đinh vít được đính kèm.

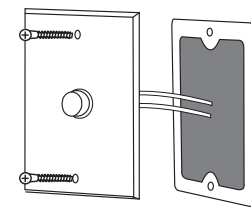
### Lắp ráp theo thứ tự sơ đồ sau:



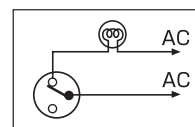
(Hình 1)



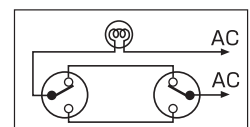
### Cách lắp đặt Hộp điện



Điện 1 chiều (2 cực)



Điện 2 chiều (3 cực)



### Chú ý:

Kích thước tham khảo cho hộp điện: 105 x 65 x 40 mm

Vui lòng sử dụng dây điện tương thích với dòng điện định mức của công tắc điện. (Cỡ dây điện phù hợp : từ 1.6mm trở lên)

Không sử dụng tua vít điện khi lắp sản phẩm, vì sẽ có khả năng gây hư hại đến sản phẩm. Lỗi phát sinh trong quá trình gắn lắp gây ảnh hưởng đến sản phẩm sẽ không thuộc phạm vi được bảo hành.

## ⚠ CẢNH BÁO

Tuyệt đối không tự thực hiện lắp đặt hoặc đấu nối điện khi không phải là đơn vị thi công điện.

Khi lắp đặt công tắc điện nên có sự giám sát và can thiệp của thợ điện chuyên nghiệp.

Khi xử lý không đúng cách, mạch điện có thể nóng lên do mối nối không đảm bảo hoặc hở mạch, có thể gây ra các sự cố về điện hoặc hỏa hoạn.

Không gắn thêm hoặc thay đổi các bộ phận bên trong thiết bị điện. Không chêm các vật liệu giấy hoặc vật liệu kim loại vào các bộ phận bên trong của thiết bị vì có thể gây ra giật điện hoặc cháy nổ.

S-302T  
Công suất định mức

Điện áp	125V	250V
Dòng điện	15A	6A

Nhà sản xuất : NKK